

Spriegotājs - Dakša/Dakša POWERTEX

Preces apraksts

POWERTEX

Apraksts: Vītnes spriegotājs ar slēgta tipa korpusu, dakša/dakša. Spriegotāja komplektā ietilpst garuma fiksācijas uzgriežņi.

[... Read more](#)



Materiāls: Tērauds

Marķējums: CE marķējums, POWERTEX, WLL (maksimāli pieļaujamā slodze), partijas numurs

Pārklājums: M6 un M8 ir cinkoti, pārējie karsti cinkoti

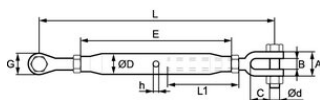
Piezīme: M6 un M8 nav parezēts celšanai.

Uzmanību: Spriegotājs parasti netiek lietots kravu celšanai. Ja spriegotājs tiek izmantots kā kravu pacelšanas ierīce, tas jāpārbauda ar pārbaudes slodzi, kas divas reizes pārsniedz tā celjspējas nominālu (WLL). Celšanas laikā spriegotāja garumu mainīt nedrīkst!

Drošības koeficients: 5:1

Spriegotājs - Dakša/Dakša POWERTEX

Rasējums



Tehniskā informācija

Artikula Nr.	Celbspēja tonnas	Vītne	A mm	B mm	C mm	E mm	G mm	h mm	Ø d mm	Ø D mm	L1 mm	L min. mm	L maks. mm	Svars kg
422100020160	0,2	M6*	19	7	16	100	12	6,5	M5	14,5	54	180	255	0,13
422100030160	0,32	M8*	23	9	22	108	14	8,5	M6	17,2	59	210	285	0,25
422100050165	0,5	M10	26	10	21	150	17	7	M8	17,2	79	250	360	0,3
422100070165	0,7	M12	33	13	26	195	22	8	M10	21,3	106	330	480	0,65
422100120165	1,2	M16	42	18	32	230	26	8	M12	27	122	395	580	1,25
422100150165	1,5	M20	50	20	38	270	32	12	M16	34	145	460	680	2,2
422100220160	2,2	M22	44	25	50	295	46	12	M20	34	160	500	720	3,3
422100320160	3,2	M24	51	28	54	325	52	12	M22	42	175	555	800	4,6
422100480160	4,8	M33	62	38	71,5	370	60	12	M27	50	220	700	970	8,5
422100600160	6	M39	79	45	83,5	400	75	16	M33	60,3	230	780	1 060	15
422100850160	8,5	M45	94	50	86	400	85	16	M39	76	235	800	1 050	21
422101100160	11	M52	98	58	97,5	400	92	16	M45	76	240	825	1 050	24