

## Trošu vinča MCW EMCE

### Preces apraksts



**Vispārīgi:** elektriskā vinča ar gliemežpārvalda reduktoru, paredzētas lielas jaudas darba slodzei līdz 2800 kg un kravas vilkšanai slīpumā. Bremze ir pieejama kā opcija, lai paceltu kravu līdz 2000 kg.

Speciāli aprīkojot šīs vinčas, tās paredzētas cilvēku celšanai.

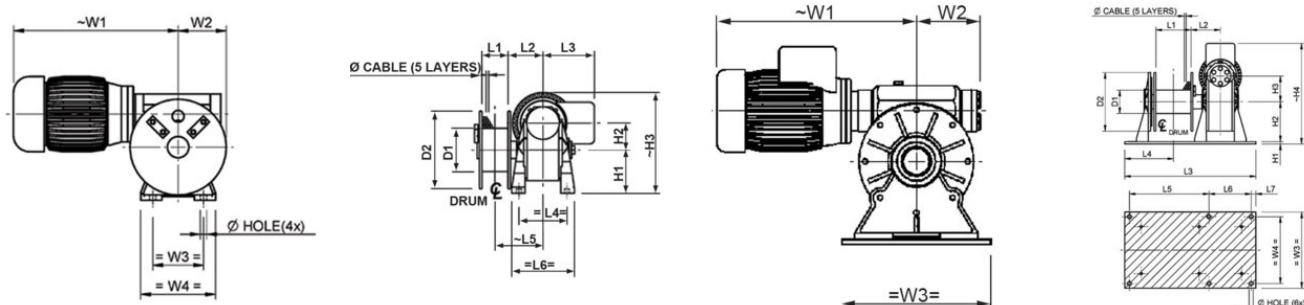
#### Standarta funkcijas:

- Pašbremzējoša gliemežpārvalda transmisija.
- IP 54 alumīnija bezbremžu motors 400 VAC / 3 fāzes / 50 Hz.
- Tērauda cilindrs (bez gropēm) ar kabeļa stiprinājuma punktu uz atloka.
- Viens cilindra atbalsts (MC 250, MC 500).
- Divi cilindra atbalsti (visi pārējie modeļi).
- Dubults pārklājuma slānis aizsardzībai, krāsa RAL 5010.

... [Read more](#)

## Trošu vinča MCW EMCE

### Rasējums



### Tehniskā informācija

Artikula Nr.	Celtspēja tonnas	Tips	Darbības spriegums	WLL top layer ton	Ieteicams troses Ø (mm)	Motors kW	Vilkjspēja 1 tinuma kārtā (kg)	Vilkjspēja 5 tinuma kārtā (kg)	Ātrums 1 tinuma kārtā m/min.	Spoles ietilpība 1 tinuma kārtā (m)	Max. drum capacity m	Svars kg
6041MCW250	0,2	MCW 250	400V AC 3 phase	0,135	6	0,75	250	170	6	2	19	22
6041MCW250SPH	0,2	MCW 250 SPH	230V AC 1 phase	0,135	6	0,75	250	170	5	2	19	22
6041MCW500	0,4	MCW 500	400V AC 3 phase	0,275	6	1,1	500	340	6	2	19	35
6041MCW500SPH	0,4	MCW 500 SPH	230V AC 1 phase	0,275	6	1,5	500	340	5	2	19	35
6041MCW750SPH	0,55	MCW 750 SPH	230V AC 1 phase	0,36	7	1,8	750	460	5	6	42	55
6041MCW750	0,6	MCW 750	400V AC 3 phase	0,39	7	1,5	750	490	6	6	42	55
6041MCW1200	0,96	MCW 1200	400V AC 3 phase	0,6	8	2,2	1 200	750	5	5	38	92
6041MCW1700	1,3	MCW 1700	400V AC 3 phase	0,805	10	4	1 700	1 055	6	7	50	140
6041MCW2200	1,7	MCW 2200	400V AC 3 phase	1,055	12	5,5	2 200	1 365	7	9	63	180
6041MCW2800	2	MCW 2800	400V AC 3 phase	1,245	13	7,5	2 800	1 745	8	11	76	254