

## Celtņa svāri V-Link Inox

### Precis apraksts



Šie celtņa svāri ir ražoti no nerūsējošā tērauda. Paredzēti lietošanai zem celtņa āķa svaru noteikšanai, slodzes pārbaudei un celtņu un pacelāju kalibrēšanai. Komplektā iekļauts ciets ABS plastmasas futrālis.

Svāri aprīkoti ar Bluetooth savienojumu, kas nodrošina gan tālas, gan tuvās distances savienojumu ar Vetec lietotni datu reģistrēšanai.

Pielāgoti standarta šeiķelim, lai nodrošinātu ļoti precīzu slodzes indikāciju un kalibrēšanu celtņiem un pacelājiem. Mēs iesakām izmantot POWERTEX standarta šeiķeļus (modeļi PBSB un PBSP) vai Green Pin standarta šeiķeļus (modeļi G-4163 un G-4161).

#### Specifikācija:

- Precizitāte:  $\pm 0.2\%$  FS
- Droša pārslodze: 110%
- Pārraušanas robeža: 500%
- IP klase: IP67
- Displejs: Spilgts sarkans LED
- Ciparu augstums: 14 mm
- Ciparu krāsa: Sarkana
- Darbības laiks: 16–20 stundas (zemā temperatūra samazina darbības laiku)
- Baterijas: Iebūvēts litija akumulators
- Lādētājs: Augstas kvalitātes USB lādētājs
- Uzlādes temperatūra:  $0^{\circ}\text{C}$  līdz  $+45^{\circ}\text{C}$

**Iespējas:** Pieejams rokas tālvadības displejs

[... Read more](#)

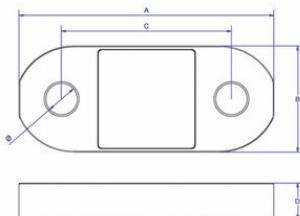
**Materiāls:** Augstas stiprības nerūsējošā tērauda korpuss

**Darba temperatūra :**  $-20^{\circ}\text{C}$  līdz  $+50^{\circ}\text{C}$

**Drošības koeficients:** 5:1

## Celtņa svāri V-Link Inox

### Rasējums



### Tehniskā informācija

Artikula Nr.	Celtspēja tonnas	Resolution kg	A (mm) mm	B (mm) mm	C (mm) mm	D (mm) mm	Ø mm	Svars kg
423500330520	3,25	1	230	93	170	33	20	2,13
423500650520	6,5	5	275	120	190	38	27	5,08
423501250520	12,5	10	300	125	200	38	37	6,99
423502500520	25	10	360	135	230	38	54	9,73
423505500520	55	50	460	175	280	50	74	22,63