

Celšanas cilpa POWERTEX LP580

Preces apraksts



PowerTex LP580 celšanas cilpa ir visvienkāršākais un būtiskākais produkts mūsu celšanas punktu klāsta. Tas ir paredzēts patstāvīgai aprīkojuma piestiprināšanai. Šis celšanas cilpa nodrošina uzticamu darbību un drošību, taču tam ir arī daži ierobežojumi. Tā kā tas ir fiksēta celšanas cilpa, mēs to iesakām galvenokārt taisniem pacelumiem vienā punktā. Celšanas cilpai jābūt cieši pieskrūvētam pie konstrukcijas vai kravas. Lūdzu, apskatiet citus mūsu klāsta produktus, lai atrastu modernākas un daudzpusīgākas celšanas cilpas.

Atļautie slodzes virzieni:

- Taisni (maksimālā WLL) (ne perpendikulāri pret cilpu)
- 180 grādi cilpas plaknē (+/- 90 grādi no centra līnijas)
- Pārbaudiet WLL tabulu, lai noteiktu pareizu WLL samazinājumu celšanai sāniski

Produkta īpašības:

- Izturīgs pārklājums: Elektrocinkots
- Atbilstība standartam: Izgatavots atbilstoši DIN580 testēšanas prasībām, nodrošinot augstus drošības un kvalitātes standartus.
- Uzticamība: izstrādāts ar drošības koeficientu 6:1 paredzētajos slodzes virzienos, nodrošinot drošu pacelšanu.
- Kvalitātes kontrole: Paraugi tiek testēti ar slodzi rūpnīcā, lai nodrošinātu augstu uzticamību.
- Pilna izsekojamība: Katra sastāvdaļa ir marķēta ar PX zīmolu, WLL, CE marķējumu, izmēru, materiālu (C15E) un izsekojamības kodu, kas nodrošina izsekojamību līdz ražošanas partijai un izejmateriāliem.
- WLL norāde: LP580 ir marķēts ar WLL (taisna slodze 0°) un bultu, kas norāda atbilstošo slodzes virzienu. WLL tabula sniedz piemērojamo WLL citiem slodzes virzieniem.
- Videi draudzīgs: bez hroma 6. atbilst video drošības standartiem ... [Read more](#)

Materiāls: Oglekļa tērauds C15E

Marķējums: Atbilstoši standartam, CE marķējums, PX, Materiāls, WLL, Nominālais izmērs, Partijas numurs, Bulta, kas norāda virzienu

Darba temperatūra : -20°C līdz +200°C

Pārklājums: Elektrocinkots (bez Cr-6)

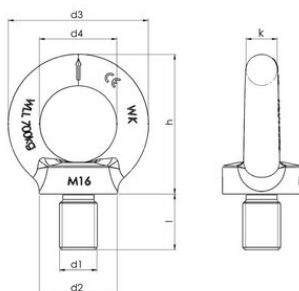
Standarts: DIN 580

Piezīme: Celšanas cilpas jāpieskrūvē cieši pie virsmas. Samaziniet WLL, ja slodze netiek veikta taisni (skatīt slodzes tabulu).

Drošības koeficients: 6:1

Celšanas cilpa POWERTEX LP580

Rasējums



Tehniskā informācija

Artikula Nr.	Kods	Celbspēja tonnas	Min. trūkšanas slodze kN	Vītne, mm	d1 mm	d2 mm	d3 mm	d4 mm	h mm	k mm	l mm	Svars kg
421100751292	LP580-M6	0,075	4,4	M6	M6	20	36	20	36	8	13	0,05
421100011290	LP580-M8	0,14	8,2	M8	M8	20	36	20	36	8	13	0,06
421100021290	LP580-M10	0,23	13,5	M10	M10	25	45	25	45	10	17	0,1
421100031290	LP580-M12	0,34	20	M12	M12	30	54	30	53	12	20,5	0,17
421100051290	LP580-M14	0,49	28,8	M14	M14	35	63	35	62	14	27	0,28
421100071290	LP580-M16	0,7	41,2	M16	M16	35	63	35	62	14	27	0,29
421100121290	LP580-M20	1,2	70,6	M20	M20	40	72	40	71	16	30	0,45
421100181290	LP580-M24	1,8	106	M24	M24	50	90	50	90	20	36	0,89
421100321290	LP580-M30	3,2	189	M30	M30	65	108	60	109	24	45	1,6
421100461290	LP580-M36	4,6	271	M36	M36	75	126	70	128	28	54	2,5