

## Trīsis McKissick 406 Tail Board - Champion

### Preces apraksts



McKissick trīsis 406 ir Crosby ražots divu plākšņu trīsis. Pieejams no WLL 2 līdz 8 T. Var pasūtīt ar bronzas buksi (BB) un ar rullīšgultni (RB).

#### Apraksts:

- trīša atvēršanas un aizvēršanas stiprinājumam ir turētājs, lai novērstu tā izkrišanu, pazuššanu vai bojāšanu
- ērta atvēršana vai aizvēršana arī vertikālā novietojumā
- skriemeļa vidusstiprinājums apstrādāts ar īpašu smērvielu
- universāli trīšu izmēri
- atbilstība ASME B30.26 nosacījumiem, ieskaitot identificēšanu un izsekojamību, dizaina funkcionalitāti, pārbaudes slodzes aprēķināšanu un nepieciešamos temperatūras rādītājus
- atbilstība citām prasībām, ieskaitot darba mūža ilgumu un ražošanas materiālu izsekojamību, kas nav tieši iekļautas ASME B30.26

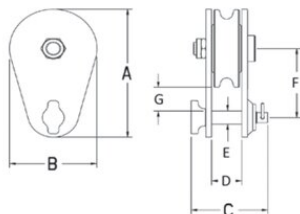
[... Read more](#)

**Materiāls:** Kalts tērauds

**Drošības koeficients:** 4:1

## Trīsis McKissick 406 Tail Board - Champion

### Rasējums



### Tehniskā informācija

Artikula Nr.	Troses diametrs mm	Celtspēja tonnas	Skriemeļa Ø (mm)	Gultnis	A (mm) mm	B (mm) mm	C (mm) mm	D (mm) mm	E (mm) mm	F (mm) mm	G (mm) mm	Svars kg
424101500270	19-22	15	203	BB (mm)	355	206	130	60	32	171	54	13,6
424101500275	19-22	15	203	RB	335	206	130	60	32	171	54	13,6
424101500276	19-22	15	254	BB (mm)	379	257	130	60	32	191	49	19,1
424101500277	19-22	15	254	RB	379	257	130	60	32	191	49	19,1