

Vinča WA200

Preces apraksts



Ši ir lietotājam draudzīga vinča, un to bieži izmanto kā rezerves sistēmu. Ja nav pieeja strāvas padevei un nepieciešams ātri un efektīvi pārvietots lielāku kravu, risinājumu piedāva ar akumulatoru darbināma skrvmāšīnas izmantošana. Vinča ir ļoti kompakta, un to var montēt gan pie sienas, gan uz grīdas. Ideāli piemērots mazākiem darbiem.

- Izturīga un droša celšanas un vilkšanas vinča, kas darbojas ar akumulatora urbi.
- Elastīgs stiprinājums akumulatora urbim
- Pašbremzējoša zobratu sistēma
- Piemērots sienas vai grīdas (konsoles) montāžai
- Piemērots īsiem celšanas augstumiem
- Saskaņā ar DIN 15020
- Krāsots rāmis ar biezumu 60 - 80 mikron 1 slānī (RAL 7035 - pelēks)

... [Read more](#)

Iespējas: Maksimālais rotācijas atrums 1400 apgr/m

Materiāls: Tērauds

Marķējums: Atbilstoši standartam, CE marķējums

Pārklājums: Krāsots, pelēks

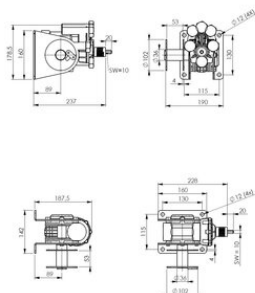
Standarts: EN 13157

Piezīme: Trose jāpasūta atsevišķi

Drošības koeficients: 4:1

Vinča WA200

Rasējums



Tehniskā informācija

Artikula Nr.	Kods	Celšanas spēja tonnas	Troses Ø (mm)	Troses ietilpība (m)	Darba slodze augšējām (pēdējām) slānim kg	Celšanas ātrums m/min.	Svars kg
540677290000	WA200	0,2	4	18	90	0,8	6