

## Gredzens MR POWERTEX (Reevable)

### Preces apraksts



Gredzens MR POWERTEX (Reevable) ir daļa no Powertex 10.klases celšanas komponentu klāsta. Šo ovālās formas, noņemamo gredzenu ar integrētu ķēdes savienotāju var izmantot, lai izveidotu noņemamas ķēžu stropes.

Pieejams 8 mm līdz 16 mm ķēdei un no WLL 2,5 t līdz WLL 10 t.

#### POWERTEX 10.klases priekšrocības:

- Par 25% lielāka darba slodze nekā 8.klases komponentēm.
- Visas POWERTEX G10 sastāvdaļas ir pulverkrāsotas sarkanā krāsā.
- Komponenti atbilst EN 1677 1/2/3/4 +25% WLL
- Katrs kaltais komponents ir pārbaudīts plaisu noteikšanai, un paraugi ir pārbaudīti slodzes testā.
- Pilnīga izsekojamība, izmantojot partijas numuru
- Pieejamas rezerves daļās

... [Read more](#)

**Marķējums:** Atbilstoši standartam, POWERTEX + modelis (MR-8-10) + izsekojamības kods.

**Darba temperatūra :** -40°C līdz +200°C bez WLL samazināšanas

**Pārklājums:** Pulverkrāsots sarkanā krāsā

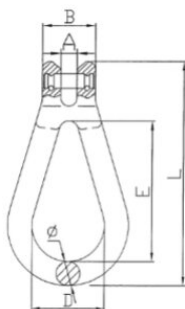
**Standarts:** EN 1677-4 (+25% WLL) , AS 3776

**Drošības koeficients:** 4:1

**Klase:** 10

## Gredzens MR POWERTEX (Reevable)

### Rasējums



### Tehniskā informācija

Artikula Nr.	Ķēdes Ø mm	Celbspēja tonnas	Min. trūkšanas slodze, t tonnas	A mm	B mm	D mm	E mm	L mm	Ø mm	Svars kg
402100250940	8	2,5	10	10	32,8	45	87	139	15	0,5
402100400940	10	4	16	12	42	60	108	174	19	1
402100670940	13	6,7	26,8	16,5	55,5	66,5	137	228	22	1,8
402101000940	16	10	40	19	68	72	165	264	26	2,8