

## Ķēdes šekelis ar dakšu CS POWERTEX

### Preces apraksts



Ķēdes šekelis ar dakšu CS POWERTEX ir lielisks risinājums, lai šekeli varētu uzreiz pievienot pie ķēdes. Šis produkts ir daļa no Powertex 10.klases celšanas komponentu klāsta.

Pieejams ķēdēm no 8 mm līdz 16 mm un WLL 2,5 t līdz 10 t.

- Par 25% lielāka darba slodze nekā 8.klases komponentēm.
- Visas POWERTEX 10.klases sastāvdaļas ir pulverkrāsotas gaiši sarkanā krāsā.
- Sastāvdaļas atbilst EN 1677 daļai 1/2/3/4 +25% WLL
- Pilnīga izsekojamība, izmantojot partijas numuru.
- Pieejamas rezerves daļas.

... [Read more](#)

**Marķējums:** Atbilstoši standartam, POWERTEX + modelis (CS-8-10) + izsekojamības kods.

**Darba temperatūra :** -40°C līdz +200°C bez WLL samazināšanās

**Pārklājums:** Pulverkrāsota gaiši sarkana krāsa

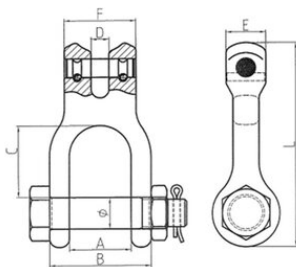
**Standarts:** EN 1677-1 (+ 25% WLL), AS 3776

**Drošības koeficients:** 4:1

**Klase:** 10

## Ķēdes šekelis ar dakšu CS POWERTEX

### Rasējums



### Tehniskā informācija

Artikula Nr.	Kods	Ķēdes Ø mm	Celtspēja tonnas	A mm	B mm	C mm	D mm	E mm	F mm	L mm	Ø mm	Svars kg
402500250190	CS-8-10	8	2,5	31	51	36,3	9	20	36	103	16	0,5
402500400190	CS-10-10	10	4	34	62	48	12,5	25	46,5	131	20	0,9
402500670190	CS-13-10	13	6,7	49	83	64	15	31	59	160	22	1,5
402501000190	CS-16-10	16	10	58	95	69,5	19	40	70	190	28,5	2,6