

Savienojuma gredzens ķēdei C POWERTEX

Preces apraksts



POWERTEX savienojuma gredzens C ir daļa no Powertex 10.klases celšanas komponentu klāsta.

Powertex 10.klases priekšrocības:

- Pieejams 6 mm līdz 32 mm ķēdei un no WLL 1.4t līdz WLL 40t.
- Visas POWERTEX 10.klases sastāvdaļas ir pulverkrāsotas gaiši sarkanā krāsā.
- Pilnīga izsekojamība, izmantojot partijas numuru.
- Par 25% lielāka darba spēja salīdzinājumā ar tradicionālajiem 8. klases komponentēm.
- Sastāvdaļas atbilst EN 1677 daļai 1/2/3/4 +25% WLL

... [Read more](#)

Marķējums: Atbilstoši standartam, POWERTEX + modelis (C-6-10) + izsekojamības kods.

Darba temperatūra : -40°C līdz +200°C bez WLL samazināšanās

Pārklājums: Pulverkrāsota gaiši sarkana krāsa

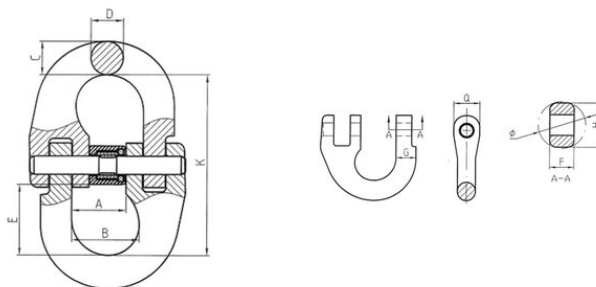
Standarts: EN 1677-1 (+ 25% WLL), AS 3776

Drošības koeficients: 4:1

Klase: 10

Savienojuma gredzens ķēdei C POWERTEX

Rasējums



Tehniskā informācija

Artikula Nr.	Kods	Ķēdes Ø mm	Celtspēja tonnas	A (mm) mm	B (mm) mm	C (mm) mm	D (mm) mm	E (mm) mm	F (mm) mm	G (mm) mm	H (mm) mm	K (mm) mm	Q (mm) mm	Ø mm	Svars kg
402200140310	C-6-10	6	1,4	14	16,9	8,5	7	16	5,5	7,4	11	44,5	12	11,4	0,08
402200250310	C-8-10	8	2,5	18,5	22,7	10,5	10	24	7,8	10,2	14	63	14	15	0,18
402200400310	C-10-10	10	4	23	27,7	12,6	12,6	28	9,6	12,6	18	71	18	19	0,34
402200670310	C-13-10	13	6,7	28	33,2	16,5	16,5	34	12,5	17	23	92,5	23	24,5	0,68
402201000310	C-16-10	16	10	33,5	39	20	20	39	16,2	20	29,5	106,5	29,5	31	1,22
402201600310	C-20-10	20	16	42	47,3	25	25	42	18	25	35,5	123	35,5	38	2,13
402201900310	C-22-10	22	19	48	55	27	27	50	21	27	39	137,5	39	41	3
402202650310	C-26-10	26	26,5	61	68	32	32	63	25	32	45	163	45	49	5,22
402204000310	C-32-10	32	40	80	87	40	40	78	33	38,5	54	197	54	61	9,55