

Pieskrūvējama celšanas cilpa

Preces apraksts

Pieskrūvējama celšanas cilpa. Skrūves nav iekļautas komplektā, tām jābūt ar cietības klasi vismaz 8.8

... [Read more](#)



Materiāls: Tērauds

Marķējums: Atbilstoši standartam, CE marķējums

Darba temperatūra : -40°C - (+)200°C

Pārklājums: Krāsots, dzeltens

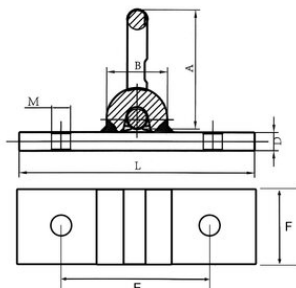
Standarts: EN 1677-1

Piezīme: Kravas celšana tikai taisnā veidā!

Drošības koeficients: 4:1

Pieskrūvējama celšanas cilpa

Rasējums



Tehniskā informācija

Artikula Nr.	Celbspēja tonnas	Pamatnes izmērs (mm)	A (mm) mm	B (mm) mm	D (mm) mm	M (mm) mm	L (mm) mm	E (mm) mm	F (mm) mm	Svars kg
4215NS8PUL1	1	155 x 51	78	40	12	12,5	155	100	51	1,1
4215NS8PUL2	2	155 x 51	80,5	40	14	14,5	155	100	51	1,2
4215NS8PUL3	3	155 x 51	94	46,5	16	16,5	155	100	51	1,5
4215NS8PUL5	5	180 x 60	118	60	20	22,5	180	120	60	2,6
4215NS8PUL8	8	220 x 62	141	63	26	26,5	220	145	62	4,9